



# ヒラセ個展

## 2016~2024

2024年9月30日(月) ~ 10月14日(月・祝)

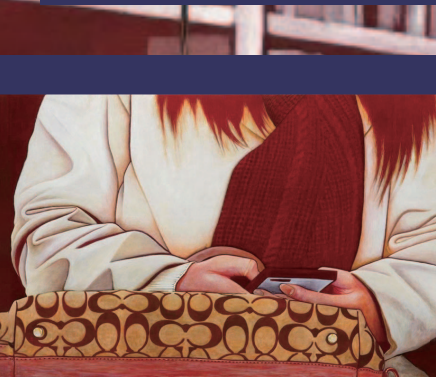
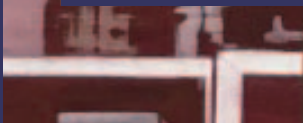
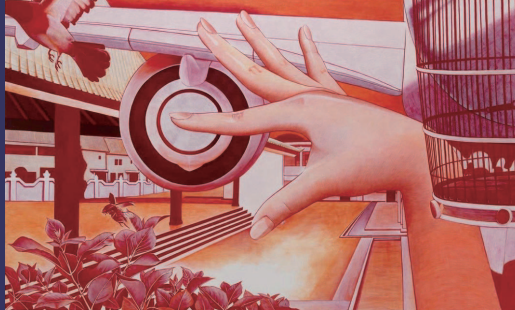
OPEN 12:00 - CLOSE 18:00 ※10月5日(土)・6日(日) 休廊

大阪成蹊大学 芸術学部(南館) 1F ギャラリー <spaceB>

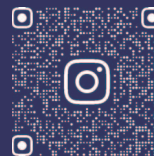
本展覧会では、2016年からの創作活動における迷路の要素を中心に展開した作品群を展示いたします。

ヒラセの作品は写真と迷路という二つの視覚的要素を一つの画角に組み合わせることで、時間と存在の複雑な関係を探求しています。迷路は単なる視覚的装置ではなく未来を形作る象徴として機能しています。

迷路の構造を通じて、過去と未来の交差点にある「今」を固定し、瞬間の持つ永遠性を視覚化する試みを行っています。



## ヒラセ



1971年 京都生まれ京都在住  
1992年 森喜久雄(壁画)・河内正明(版画)の  
アシスタントをしながら7年間アートを学ぶ

## 個展

2019年「迷路」 福住画廊 / 大阪  
2022年「白と赤と師と」 福住画廊 / 大阪  
2023年「ヒラセ個展」 igu\_m\_art / 大阪 他  
2023年 UNKNOWN ASIA 大阪成蹊大学賞

# ヒラセ 個展

## 2016~2024

2024年9月30日(月)~10月14日(月・祝)

OPEN 12:00 - CLOSE 18:00 ※10月5日(土)・6日(日) 休廊

大阪成蹊大学 芸術学部(南館) 1F ギャラリー <spaceB>

### お問い合わせ

〒533-0007 大阪府大阪市東淀川区相川 3-10-62

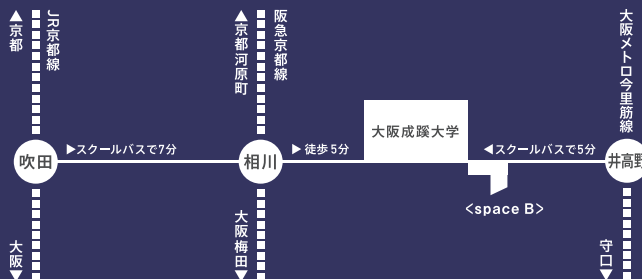
主催・企画：大阪成蹊大学 芸術学部 / 教育研究支援センター

電話：06-6829-2630

メール：spaceb@osaka-seikei.ac.jp

ホームページ：https://univ.osaka-seikei.jp

阪急京都線「相川」駅 東改札口を出て徒歩約5分  
JR「吹田」駅、大阪メトロ「井高野」駅からスクールバスをご利用いただけます。  
バスの時刻表は、大学ホームページにてご確認ください。  
駐車場はございませんので、公共交通機関をご利用ください。  
<https://osaka-seikei.jp/school-bus>



大阪成蹊大学  
OSAKA SEIKEI UNIVERSITY

