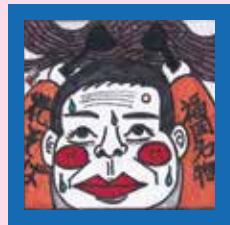


模擬店 一覧

OPEN & CLOSE
 1日目: 10月6日(土) 10:00~16:00
 2日目: 10月7日(日) 10:00~15:30

両日 10/6(土) 1日目のみ 10/7(日) 2日目のみ



福岡名物 やきそば
 来たらわかる美味いやつや〜



Daiki's のたこ焼き
 外はカリッと、中はふんわりなたこ焼き! ぜひ来てください!!



伝説の焼き鳥・焼きそば
 今年もやってきました! 伝説の焼き鳥!! みんな来てねー!



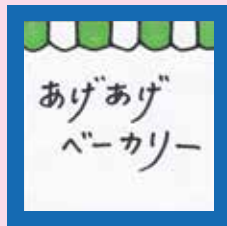
まるふわたあめ
 インスタ映え抜群! まくてあま〜いわたあめいかがですか?



フライドポテト
 みんなが好きなポテト、おいしく揚げます! ぜひ食べに来てください!



THE☆カステラドック
 ベビーカステラとアメリカドックを販売! ぜひ食べに来てね♪



あげあげ! ベーカリー
 食ビジネスコースが作る新感覚あげばんスイーツ! おいしいよ!



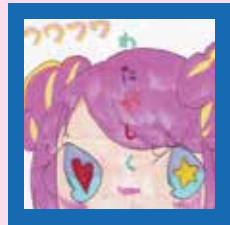
焼き鳥 本気で焼いてみた!!
 ただ今焼き鳥販売中! 安い、早い、うまい! 来るしかないやろ〜♪



スカイトリップサークル
 飲食以外にも子ども楽しめるヨーヨー釣りなども用意しています。



☆**TAMASEN**☆
 初めての学祭で私たちF2は☆TAMASEN☆を販売! きてね。



わたがしくん
 よってらっしゃい! みてらっしゃい! 美味しい可愛いわたがしです。



popcorn
 ポップコーンと一緒にほじけよう! ☆



☆**ESTELAドリンク**☆
 女子フットサルです! キンキンのドリンク販売中です! 来てね!



西釜ゼミ
 おかしをつかもう! ともだちのふんまで!



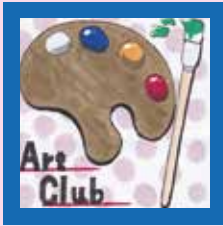
こども表現サークル
 懐かしのスライム、作ってみませんか? 販売のみも行っていきますので、ぜひお越しください♪



お面づくり
 お祭りといえばお面! 頑張り子の技法で、自分だけのお面を作ろう!



わなげ動物園
 かわいい動物園がいっぱいのわなげです! いい物がもらえるかも?



手作り小物販売
 手作りの小物や作品を展示販売します。南館と合わせてご覧下さい。



漫画研究部
 イラスト本や漫画、アクセサリーなども販売しています。



世界で3番目に美味しいメロンパン with クッキー
 製菓コースが作った出来たてフワフワメロンパンです。美味いなり



くるくるポテト
 一生懸命ポテトをくるくるするので買いに来てください♪



E わーど
 フランクフルト、他にはない味あります。是非来てください。



オムソバ
 ~MASATAKAを添えて~ 挨拶・やる気・思いやりをモットーに美味しい料理を届けます!



Engli 集団
 モッチモチの団子、味の組み合わせは自由、ぜひお越しください。



調理コースの揚げぱん屋さん
 調理コースが作る美味しい揚げたてのパンをぜひ食べてください!



岡本ジョニーのからあげ
 熱々でジュージューなからあげこれを食べるとあなたの心も熱々に



とるふくらふ
 ノーマル味とトロトロチーズ味の2種類があります。待ってます!



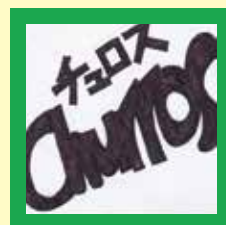
ちーずどっく
 パラダイス☆
 てれてててて〜☆ちーずどっく〜☆(ドラ○もん)



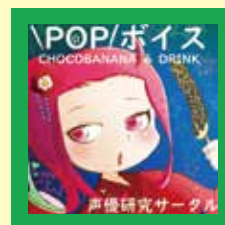
ディー鳥
 安くておいしいやきとりはいかがですか? Come On!



チーズドッグ
 いま人気の食べ物! 揚げたて伸びるチーズドッグを是非!!



ルーインと愉快的仲間たち
 ルーインと愉快的仲間たちが美味しいチョコスを作って待ってます!



POP/ボイス
 お祭り気分を楽しめるチョコバナナとジュースはいかがですか?



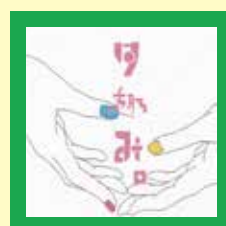
食育サークル
 食育サークルが愛情込めて作りました♡味は3種類です!



☆**映える駄菓子屋さん**☆
 #駄菓子屋さん#カラフル#かわいい#絶対くるべき!!



食ビジ2 回生
 見た目が丸くて可愛い、インスタ映えするフルーツサイダーです。



多趣味
 たくさんのジャンルの雑貨を販売します。



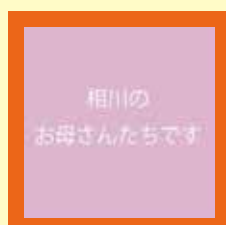
松野食堂
 だし巻きのお店
 1本1本手作りのだし巻き玉子にあんをかけた絶品の一品です!



チヂミだよ! 全員集合!
 WAO!! チヂミあがる美味さ!! 是非来てね!!



コピーダンスサークル
 コピーダンスサークルです。ホットケーキを出店します。いらっしやませ。



相川町内会
 相川のおかあさんたちです。



お菓子釣り
 お菓子釣りのコーナーです! 好きなお菓子を釣るまくろう!!



スクールバス時刻表(10月6日、7日) 大学祭用

＜JR吹田駅 ⇄ 阪急相川駅＞

JR吹田駅発		阪急相川駅前行	
8時	10	30	50
9時	10	30	50
10時	10	30	50
11時	10	30	50
12時	10	30	50
13時	10	30	50
14時	10	30	50
15時	10	30	50
16時	10	30	50
17時	10	30	50
18時	10	30	50
19時	10		

阪急相川駅発		JR吹田駅前行	
8時	20	40	
9時	0	20	40
10時	0	20	40
11時	0	20	40
12時	0	20	40
13時	0	20	40
14時	0	20	40
15時	0	20	40
16時	0	20	40
17時	0	20	40
18時	0	20	40
19時	0	20	

＜大阪メトロ井高野駅 ⇄ キャンパス＞

大阪メトロ井高野駅発		相川キャンパス行		
8時	5	20	35	50
9時	5	20	35	50
10時	5	20	35	50
11時	5	20	35	50
12時	5	20	35	50
13時	5	20	35	50
14時	5	20	35	50
15時	5	20	35	50
16時	5	20	35	50
17時	5	20	35	50
18時	5	20	35	50

相川発 (西館裏道路)		大阪メトロ井高野駅行		
8時	15	30	45	
9時	0	15	30	45
10時	0	15	30	45
11時	0	15	30	45
12時	0	15	30	45
13時	0	15	30	45
14時	0	15	30	45
15時	0	15	30	45
16時	0	15	30	45
17時	0	15	30	45
18時	0	15	30	45